



FORMAZIONE TECNICA ABB

CEI 0-16

Regole tecniche di connessione
alla rete di Media Tensione

CEI 0-16: Regole tecniche di connessione alla rete di Media Tensione

Argomento del corso

Panoramica completa delle regole di connessione in Media Tensione volute dall'Autorità per l'Energia per rendere la rete più efficiente.

La norma CEI 0-16 è presentata con gli aggiornamenti attualmente in vigore, compreso il recepimento della norma EN 50438 relativa ai micro-generatori, e nella trattazione si illustrano anche le novità relative alle prove a cui gli impianti devono essere sottoposti per la verifica.

Saranno presentate le soluzioni che ABB ha realizzato per rispondere alle regole di connessione degli utenti sia per nuovi allacciamenti, sia per adeguamento di quelli esistenti, illustrando anche il funzionamento delle interfacce di Media Tensione.

Agenda

- La regola tecnica di connessione in Media Tensione.
- La connessione degli utenti attivi e passivi alle reti.
- Soluzioni ABB per gli utenti passivi ed attivi in Media Tensione.
- Dispositivi d'interfaccia.

- Prove.
- Scelta dei TA e TV.

Requisiti

Conoscenze di base sulla progettazione degli impianti elettrici e sulle problematiche di interconnessione delle reti alla rete dei distributori.

Destinatari

Progettisti, consulenti, installatori.

Form registrazione

"CEI 0-16"

15 Febbraio 2024

14:30 - 16:30

Inserisci il prefisso +39 prima del tuo numero di cellulare (Es. +39 333 4456789)

Obbligatorio per il rilascio dei crediti formativi solo agli iscritti CNPI

Dimensione dell'azienda *

Tipologia di azienda *

Funzione Aziendale *

In quale settore industriale operi?

Acconsento a ricevere offerte e aggiornamenti relativi a prodotti, servizi ed eventi da parte di ABB previa visione dell'Informativa sulla Privacy Policy. Acconsento

Questo campo è obbligatorio per ricevere le informazioni e i materiali relativi al corso.

INVIA

Correlati

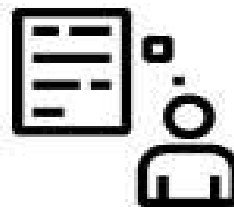


Formazione Tecnica

Scegli un'esperienza di formazione unica che non si ferma mai.

Tutti i corsi di cui hai bisogno come e quando vuoi.

[Scopri di più](#)



FAQ

Domande e risposte più frequenti sui corsi di formazione tecnica.

[Scopri di più](#)

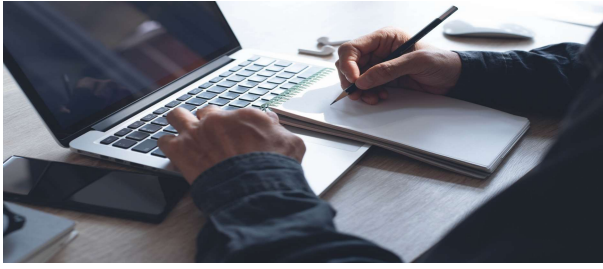


ABB ELearning

I tuoi corsi digitali on demand

[Scopri di più](#)



Gruppi di continuità

Scopri ABB Intelligent distribution

[Scopri di più](#)